

生物醫學業務報告

2022/12/06

參與者人數統計資料

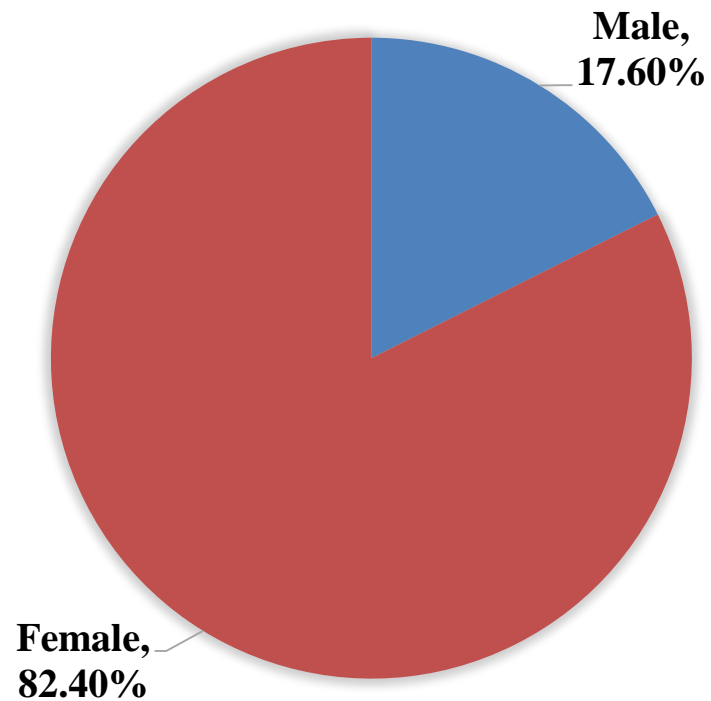
目前收集 1750 位參與者，共 6689 件檢體		
來源檢體	檢體類別	件數
新鮮組織	正常	1151
	交界處	770
	腫瘤	1691
血液	白血球	1097
	血漿	1065
	血清	881
體液	腹水	34
資料整理: 2022/11/29		

庫別	檢體種類	實收數量
藥物不良反應病例	組織	0
	血液	0
	體液	0
先天性疾病及罕見疾病	組織	2
	血液	12
	體液	0
慢性疾病	組織	3607
	血液	3024
	體液	34
精神病	組織	3
	血液	3
	體液	0
藥品臨床試驗個案	組織	2
	血液	0
	體液	0

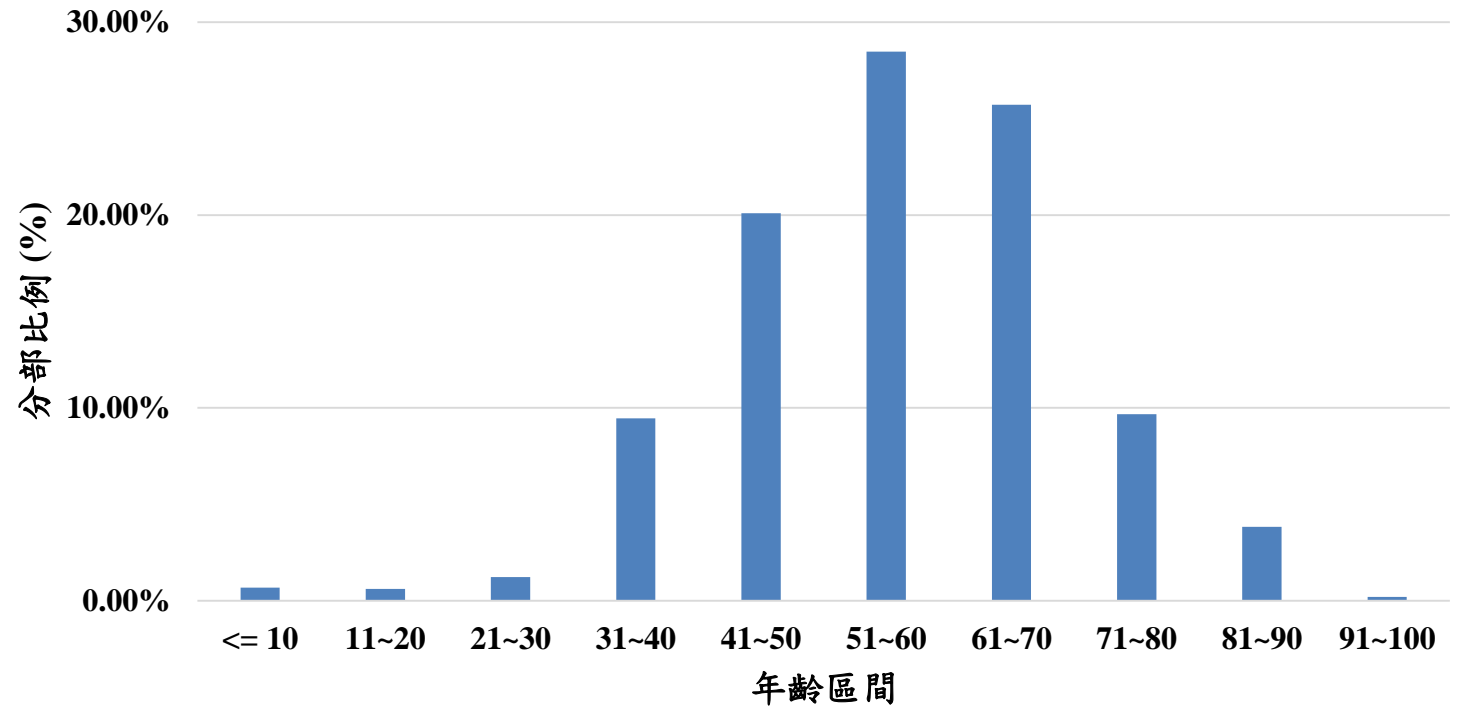
資料統計至2022/11/29

參與者人數統計資料

參與者性別



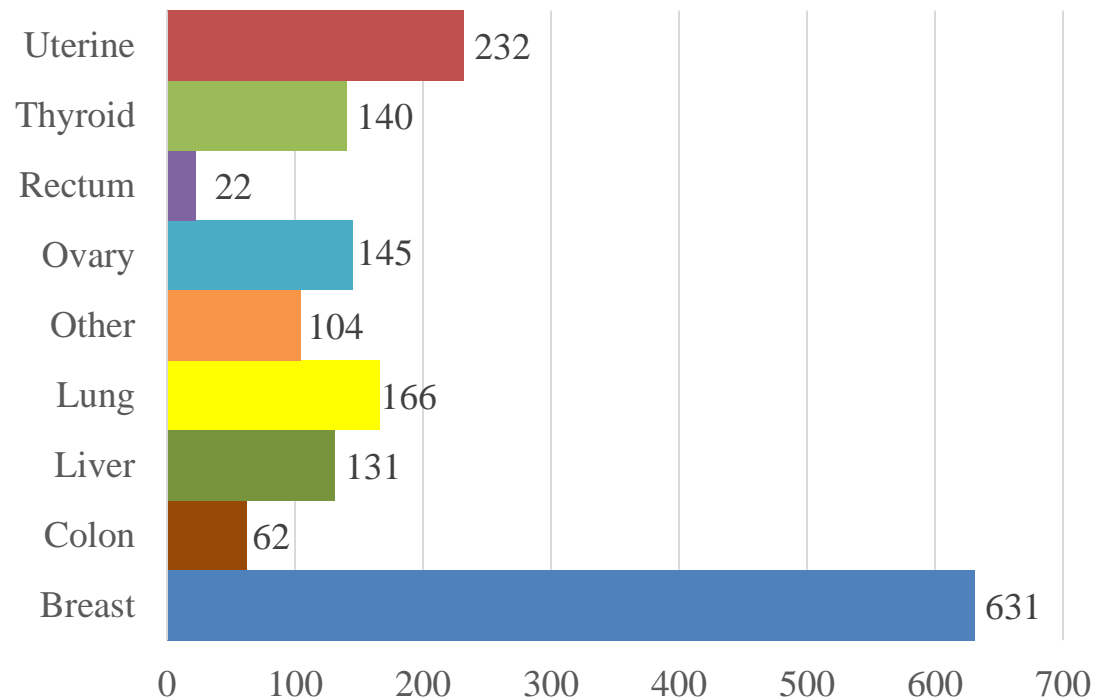
參與者年齡



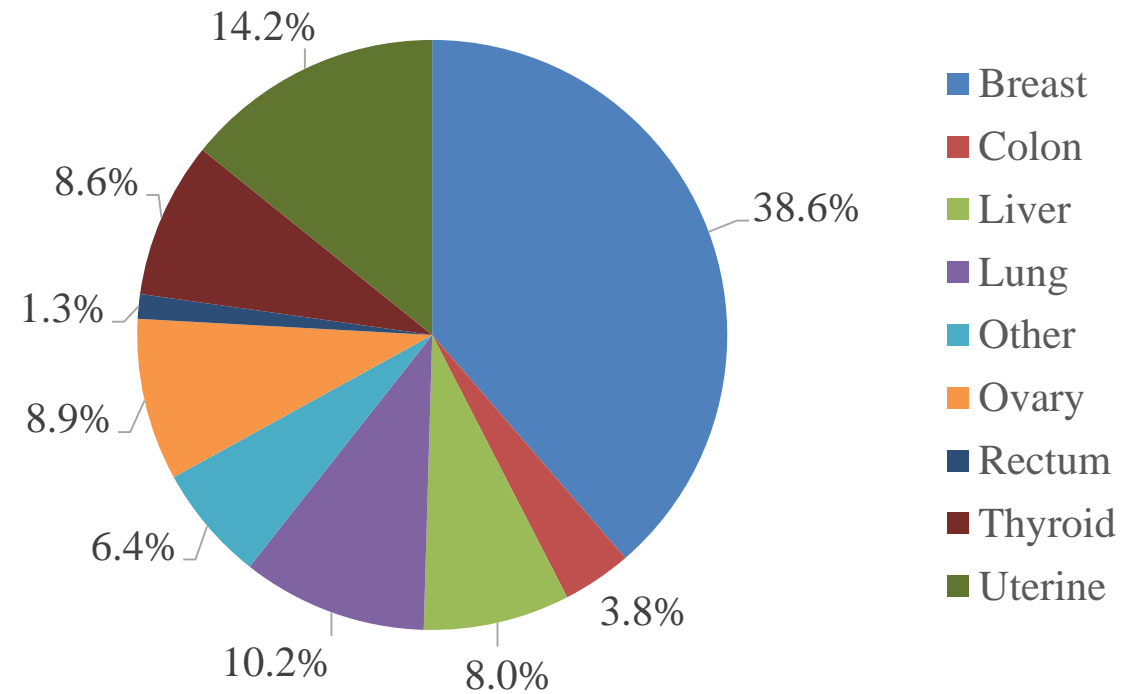
資料統計至2022/11/29

各種腫瘤收件數

腫瘤例數(1633例)



腫瘤例數百分比



資料統計至2022/11/29

儲存空間運用狀況

儲存空間運用				
保存設備	類別	預計可使用空間 (管)	已使用空間 (管)	使用率
液態氮桶 (BBB1)	組織直接凍存(6管/件)	1080	761	70%
超低溫液態氮凍存系統 (BBA1)	組織直接凍存(6管/件)	14166	12036	85%
	品管細胞	810	113	14%
超低溫液態氮凍存系統 (BBA3)	組織直接凍存(6管/件)	25110	4696	19%
	品管細胞	810	35	4%
實驗用-80℃冰箱 (BBC1)	組織(RNAlater) (2管/件)	3159	3149	100%
	血漿 (6管/件)	5508	5499	100%
	白血球(RNAlater) (6管/件)	5832	5799	99%
	血清 (6管/件)	3159	3151	100%
	體液上清液 (3管/件)	405	114	28%
	體液細胞(RNAlater) (3管/件)	405	100	25%
	拭棒細胞(RNAlater) (3管/件)	405	0	0%
	品管細胞	810	215	27%
實驗用-80℃冰箱 (BBC2)	組織RNA保存 (2管/件)	11664	3195	27%
	冷凍血漿 (6管/件)	9720	795	8%
	白血球RNA保存 (6管/件)	11664	622	5%
	冷凍血清 (6管/件)	8910	2104	24%
	品管細胞	810	85	10%

資料整理： 2022/11/29